



千葉県いすみ市 高秀牧場  
Takahide Dairy Farm

# 耕畜連携による自給 飼料増産の取り組み ～水田フル活用を目指して～

有限会社 アイデナエンタープライズ

有限会社 高秀牧場

代表取締役 高橋憲二

(千葉県いすみ市)





# イネWCSの生産面積及び 飼料用米の契約面積の推移

	飼料用米	イネWCS	備 考
H22	—	2 ha	
H23	4 ha	12 ha	
H24	4 ha	17 ha	耕種農家 組織収穫分
H25	12 ha	33 ha	20 ha
H26	13 ha	40 ha	27 ha
H27(予定)	70 ha	60 ha	30 ha





千葉県いすみ市 高秀牧場  
Takahide Dairy Farm

# 水田フル活用を目指した取組

## 圃場A イネWCS生産

二毛作作物生産(エンバク)

二毛作作物生産(イタリアン)

## 圃場B 飼料用米生産

稲わら収集

二毛作作物生産(エンバク)

二毛作作物生産(イタリアン)

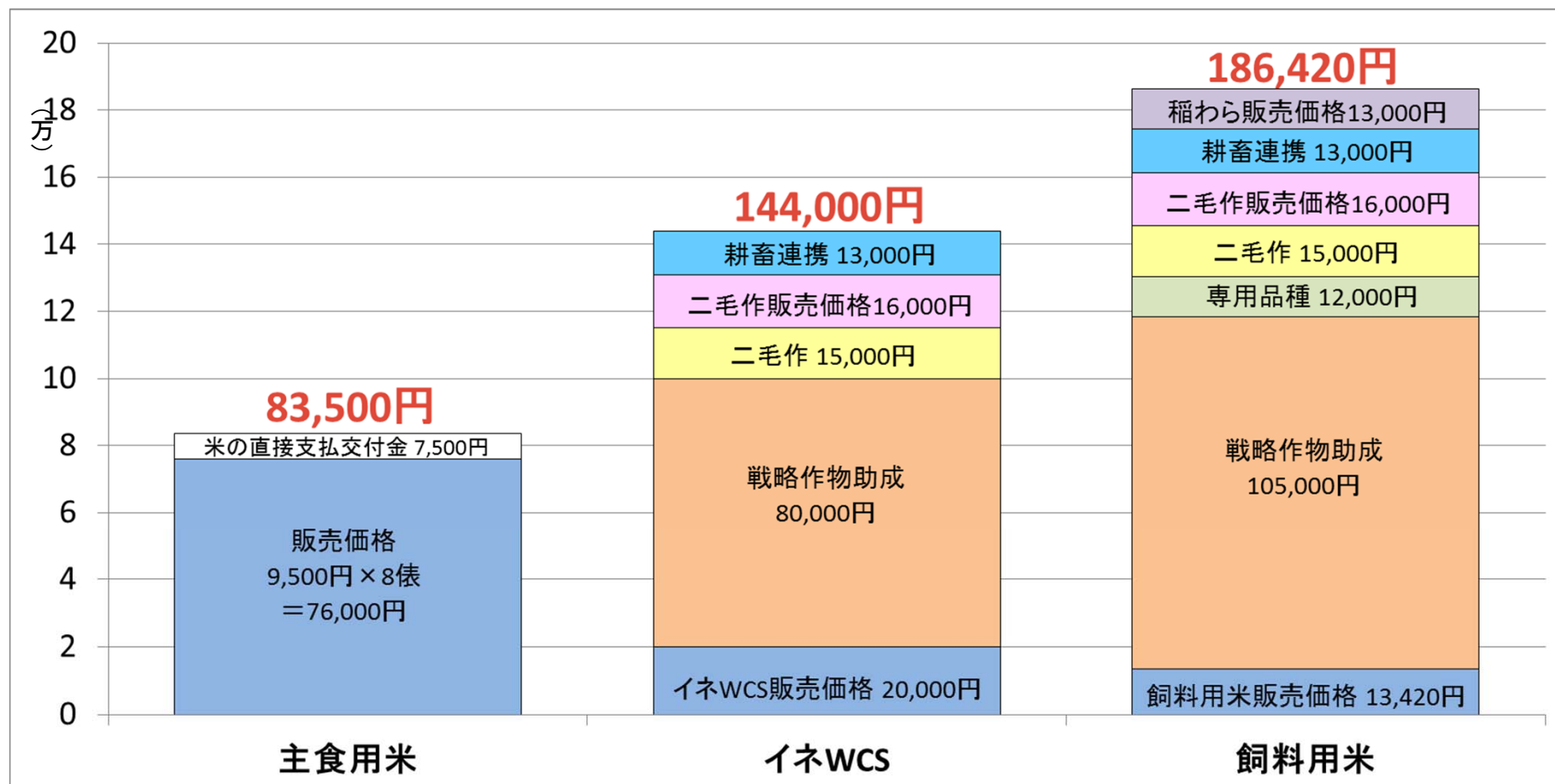
耕種農家との  
連携を推進



# 飼料用米に取組むことによる 耕種農家の収入額試算



千葉県いすみ市 高秀牧場  
Takahide Dairy Farm





# 飼料用米に取組むことによる 輸入飼料依存型酪農との飼料代の比較

採食量(乾物) : 乳牛1頭1日当たり24kg(粗飼料:濃厚飼料 = 5:5)  
輸入飼料依存型 : 購入粗飼料12kg、配合飼料12kg  
国産飼料活用品 : イネWCS12kg、配合飼料7.2kg、飼料用米4.8kg

表1 飼料単価

	粗飼料		濃厚飼料	
	購入粗飼料	イネWCS	配合飼料	飼料用米
現物単価(円/kg)	64	15	54	25
乾物単価(円/kg)	75.3	50.0	61.4	29.1
水分率	15%	70%	12%	14%

表2 飼料費試算

	粗飼料		濃厚飼料		合計
	購入粗飼料	イネWCS	配合飼料	飼料用米	
輸入飼料依存型(円)	904	-	737	-	1,640
国産飼料活用品(円)	-	600	442	140	1,182
差額(円)	304		155		458.7
低減率	34%		21%		28%



# 実際の給与メニュー

	飼料	給与量(kg)	単価(円/kg)
粗飼料	コーンサイレージ	12	10
	イネWCS	6	15
	牧草サイレージ	6	15
濃厚飼料・ 粕類等	配合飼料	6	43
	サプリ	1	70
	ビール粕	8	13
	酒粕	1	11
	しょうゆ粕	2	13
	米ぬか	4	30
	飼料用米	4	20

**飼料費：969円/日**

**乳量：36kg/日 × 約100円/kg = 3,600円**

**乳代に占める飼料費の割合：27%**





# 今後の課題・目標

- **コントラクターの機能強化**  
(飼料生産のための機械、人員の不足)
- **効率的な生産**  
(圃場の集約化、排水性の良い圃場)
- **TMRセンターの設立(給与技術の斉一化)**
- **バイオガスプラントの設置(新たな循環型酪農)**





# 今後の課題・目標1

## ●コントラクターの機能強化 (飼料生産のための機械、人員の不足)



モアコンディショナー



ロールベラー



ラッピングマシンとグローブ







千葉県いすみ市 高秀牧場  
Takahide Dairy Farm

# 今後の課題・目標2

## ●効率的な生産

(圃場の集約化、排水性の良い圃場)



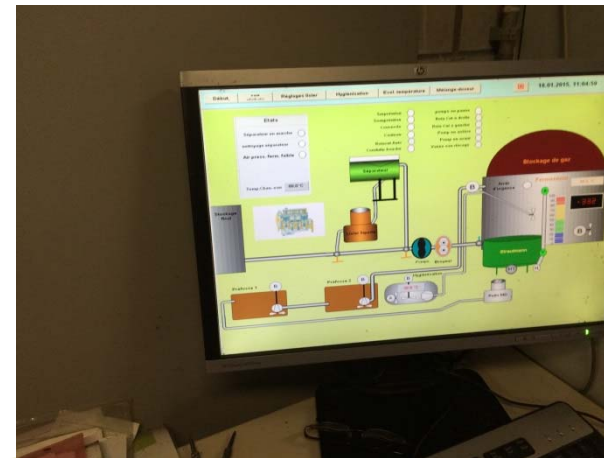
# 今後の課題・目標3

## ●TMRセンターの設立(給与技術の斉一化)



# 今後の課題・目標4

## ●バイオガスプラントの設置(新たな循環型酪農)





ご清聴ありがとうございました。



千葉県いすみ市 高秀牧場  
Takahide Dairy Farm

<http://www.takahide-dairyfarm.com/>

〒298-0106 千葉県いすみ市須賀谷1339-1

電話 0470-86-2131

メール info@takahide-dairyfarm.com

代表取締役 高橋憲二

スタッフ 6名

